



Agenzia nazionale per le nuove tecnologie,
l'energia e lo sviluppo economico sostenibile

Enea a supporto del territorio per il risparmio energetico

Monza, 9 Maggio 2019 – Sportello Energia nel Comune di Monza

Francesca Hugony – ENEA-DUEE-SIST-NORD

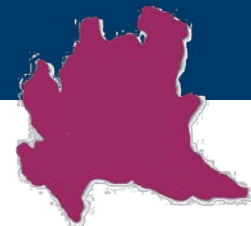
francesca.hugony@enea.it



1101 0110 1100
0101 0010 1101
0001 0110 1110
1101 0010 1101
1111 1010 0000



ENEA - Lo scopo e le strutture



Profilo

- ✓ Ente di diritto pubblico
- ✓ Attività attribuite (L. 21/2015)
 - Ricerca
 - Innovazione tecnologica
 - Prestazione di servizi avanzati
- ✓ Soggetti: cittadini, imprese, Pubblica Amministrazione
- ✓ Temi:
 - Energia
 - Ambiente
 - Sviluppo sostenibile

Strutture e Centri di ricerca

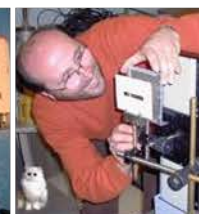
9 Centri di Ricerca
5 Laboratori di Ricerca
15 Uffici territoriali
Bruxelles Liaison Office
Sede legale in Roma

SPORTELLLO ENERGIA DI MONZA

CCEI Lombardia

@Milano: Città metropolitana di Milano

@Ispra: Centro ricerche ENEA di Ispra

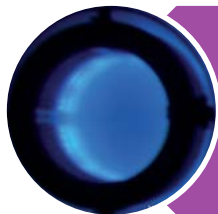


Gli ambiti di ricerca



Tecnologie energetiche

Energie rinnovabili, tecnologie per l'efficienza energetica e gli usi finali dell'Energia



Fusione e Sicurezza nucleare

Fusione, fissione di nuova generazione, servizi avanzati (radiazioni ionizzanti e non)



Sostenibilità dei sistemi produttivi e territoriali

Nuovi sistemi di produzione e consumo, gestione territorio inclusi ambiente marino, mitigazione rischi

Agenzia Nazionale per l'Efficienza Energetica

DUEE

Ministero di riferimento: Ministero dello Sviluppo Economico

Principale funzione: contribuire alla definizione della [politica energetica del Paese](#) e al raggiungimento degli obiettivi di riduzione delle emissioni mediante l'[attuazione di politiche e misure di intervento](#) per l'incremento dell'EE.

- ✓ Monitoraggio dei consumi e dell'efficacia delle politiche
- ✓ Gestione del meccanismo delle detrazioni fiscali per interventi di efficienza energetica
- ✓ Supporto tecnico scientifico alle aziende, tramite collaborazioni con le associazioni di settore;
- ✓ Supporto alla pubblica amministrazione locale nella predisposizione, attuazione e controllo delle politiche energetiche nazionali;
- ✓ Promozione di campagne di formazione e informazione per la diffusione della cultura dell'efficienza energetica.

ENERGIA PULITA PER TUTTI I CITTADINI EUROPEI



European Commission - Press release

Clean Energy for All Europeans - unlocking Europe's growth potential

Brussels, 30 November 2016

The European Commission today presents a package of measures to keep the European Union competitive as the clean energy transition is changing the global energy markets.



Al 2030:
riduzione della
CO2 del 40%

Al 2030: riduzione
consumi del 30%



European Commission - Fact Sheet

Putting energy efficiency first: consuming better, getting cleaner

Brussels, 30 November 2016

A 30% energy efficiency target, efficient buildings, clarified ecodesign framework and measures, smarter finance to help Europe grow while meeting its climate goals easier.

- ✓ Mettere l'efficienza energetica al primo posto
- ✓ Assumere un ruolo di leadership sull'utilizzo delle fonti rinnovabili di energia
- ✓ Consumatore attivo

ENERGIA PULITA PER TUTTI I CITTADINI EUROPEI

Quadro regolatorio UE:



Governance dell'Unione dell'Energia



REGOLAMENTO (UE) 2018/1999 → 45%
15%

Efficienza Energetica: EED, EPBD



DIRETTIVA (UE) 2018/2002 → 32,5%
DIRETTIVA (UE) 2018/844

Energie Rinnovabili: RESD

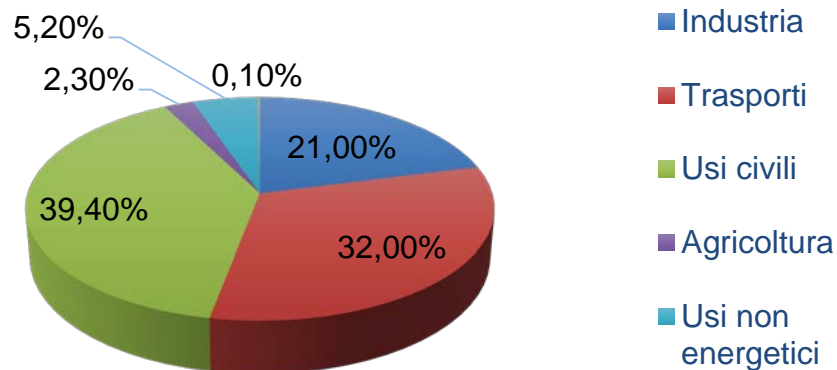


DIRETTIVA (UE) 2018/2001 → 32%

Potenziare il quadro legislativo Ecodesign e Ecolabelling

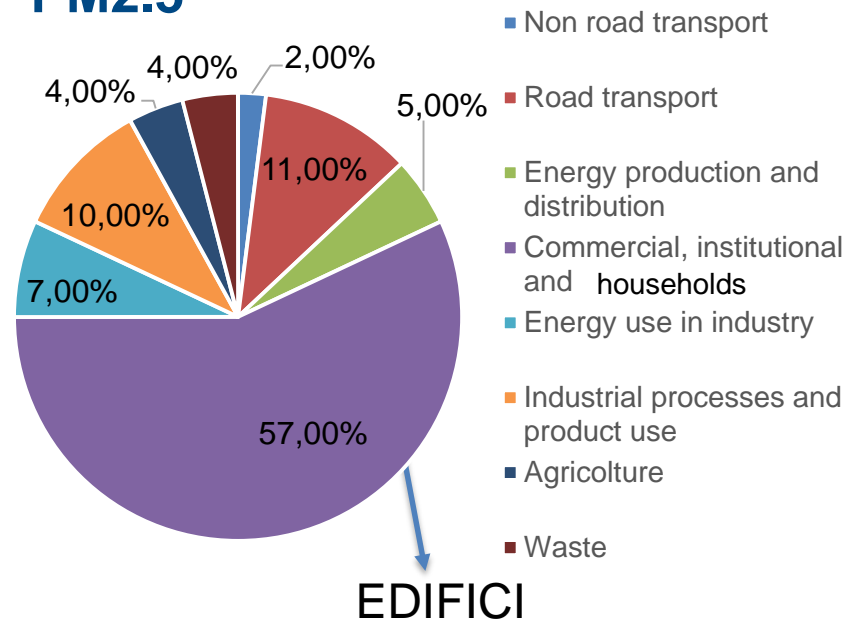
I consumi di energia e qualità dell'aria: gli edifici

Consumi finali di energia nel 2016



Fonte: RAEE 2018 - ENEA

PM2.5



Fonte: EEA Air Quality in Europe- report 2017

EU-28

Efficienza energetica negli edifici: dir. EPBD

DIRETTIVA (UE) 2018/844 sulla prestazione energetica nell'edilizia

Pubblicazione: 30 maggio 2018

Recepimento: entro il 10 marzo 2020

Presupposti:

- ✓ 75% degli edifici costruito in assenza di requisiti di prestazione energetica
 - ✓ Il tasso di riqualificazione è troppo basso e troppo poco ambizioso
 - ✓ Necessità di accelerare e finanziare gli investimenti di riqualificazione
- Sfruttamento del potenziale di «smart building technologies»

NZEB

RIQUALIFICAZIONE PATRIMONIO IMMOBILIARE

Emissioni CO₂ al 2050: riduzione dell'80-85% rispetto al 1990

Riqualificazione edifici

- ✓ Riduzione dei consumi energetici
- ✓ Aumento FER
- ✓ Riduzione emissioni gas climalteranti
- ✓ Aumento del Comfort abitativo
- ✓ Aspetti economici
 - (ipotesi più ottimistica): generazione di un mercato delle ristrutturazioni al 2030 da circa 250 MLD € (solo settore dell'isolamento arriverà a 15 MLD €).
 - Affrontare la povertà energetica: tra le 194.000 e gli 8,26 milioni di famiglie potenzialmente sottraibili al fenomeno

Strumenti per lo sviluppo territoriale



<https://detrazionifiscali.enea.it/>



RAEE



Perchè un «Osservatorio nazionale NZEB»

Monitorare realizzazione, certificazione e promozione di nZEB

Comunicare l'innovazione ai soggetti interessati, assistere il MISE nelle politiche (PAnZEB)



- Quale diffusione degli NZEB in Italia e quale differenza tra regioni, zone climatiche, tipologie?
- Quali altre iniziative per la promozione degli NZEB?
- Quali tecnologie e processi in atto?
- Esistono competenze specifiche per NZEB e sono realmente richieste dal mercato?
- Dati a disposizione del decisore sufficienti a definire nuove politiche e orientare il mercato?

portale 4E EFFICIENZA ENERGETICA EDIFICI ESISTENTI Home per i Cittadini

PER LE IMPRESE E GLI OPERATORI!
 Guide, buone pratiche e incentivi per migliorare l'efficienza e il comfort delle nostre abitazioni

Osservatorio nazionale NZEB



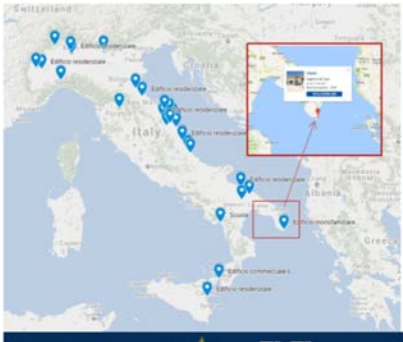
Osservatorio Nazionale NZEB

- Benchmark della situazione nazionale (regioni)
- Buone pratiche _selezione di casi NZEB e informazioni su prestazioni, costi, tecnologie, processi.

Aiutaci a realizzare l'osservatorio! Per segnalare un edificio costruito e certificato come NZEB, contattaci scrivendo "Osservatorio NZEB" come oggetto del messaggio.

portale 4E EFFICIENZA ENERGETICA EDIFICI ESISTENTI Home per le Imprese/Operatori

PER LE IMPRESE E GLI OPERATORI!
 Guide, buone pratiche e incentivi per migliorare l'efficienza e il comfort delle nostre abitazioni



RICERCA TRA I CASI STUDIO

Regione: Sezione

Provincia: Sezione

Zona Climatica: Sezione

Destinazione d'uso: Sezione

Tipo di intervento NZEB: Sezione

Proprietà: Sezione

CERCA


Buone pratiche: mappatura e schede

- Dati generali
- Prestazione edificio
- Tecnologie fabbricato/impianti
- Processo e Costi
- Sussidi e incentivi



portale 4E EFFICIENZA ENERGETICA EDIFICI ESISTENTI Home per i Cittadini

SCHEDA EDIFICIO - IChiani



DATI GENERALI DELL'EDIFICIO

Identificativo APE (ID): 099611010lugno_05_2017
 Tipologia di intervento NZEB: Ristrutturazione

Anno di costruzione: anni: 80
 Anno di ristrutturazione: 2017

Proprietà: privata
 Destinazione d'uso: Non residenziale
 Tipologia: altro

Numero di piani dell'edificio: 1
 Numero di unità immobiliari: 1

Fonte dei dati: Arch Gianfranco Marino
 Ruolo: Progettista, D.LL. e consulente energetico
 Link: dato non presente

PRESTAZIONE ENERGETICA DELL'EDIFICIO FABBRICATO IMPIANTI

VALORI CALCOLATI

EPg (indice prestazione energetica globale-energia primaria)(kWh/m² all)	0
EPg,ren (indice di prestazione energetica globale - energia primaria NON rinnovabili) (kWh/m² all)	0
Raffreddamento coperto da fonti di energia rinnovabili %	≥20%
Classe energetica:	Classe A4

EVENTUALI VALORI MINORATI

EPg (indice di prestazione energetica globale - energia primaria) (kWh/m² all)	0
EPg,ren (indice di prestazione energetica globale - energia primaria NON rinnovabili) (kWh/m² all)	0
EPg,ren (indice di prestazione energetica globale - energia primaria RINNOVABILI) (kWh/m² all)	100%

MAPPA

Indirizzo: dato non presente
 Gaglianico del Capo (FG)
 Zona Climatica: zona C
 Altezza s.l.m.: dato non presente

PROCESSO E ATTORI COINVOLTI

Data Commessa:

Inizio Progetto:

Data Inizio lavori:

Data fine lavori:

Data consegna:

Progettisti: Studio Marino
 Premi: Certificazione CasaClima Gold, Protocollo Itaca -livello 3.SI, Impianto a Banda Larga conforme alla legge 104/2014-Edificio 2.0, Premio Smart Building 2017

COSTI

Costi totali di costruzione (€): 250.000,00

SUSSIDI O INCENTIVI

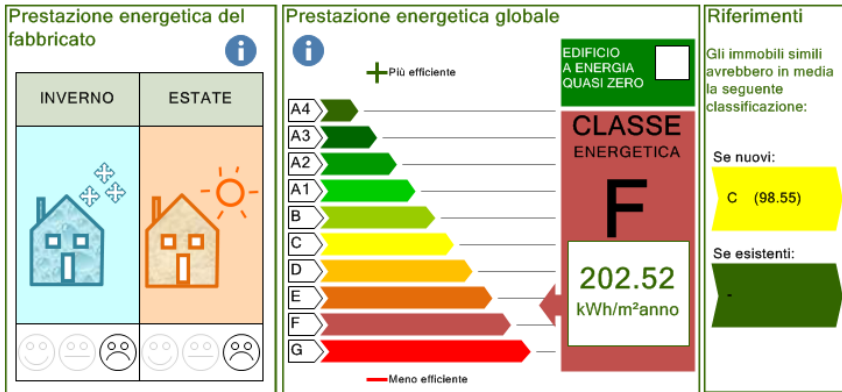
Sussidi o incentivi: nessun dato
 Tipo di meccanismo incentivante: miglioramento ita
 Incentivi e sussidi (€): Agvazioni fiscali (detrazione IRPEF 36% per Ristrutturazione Edilizia, e 70-72% per Risparmio Energetico)

Altri riferimenti:
<https://www.smartbuildingitalia.it/premio2017/>
<https://www.glietipomagazine.it/glietipomagazine/2017/04/04/104-2014-edificio-2-0-premio-smart-building-2017/>

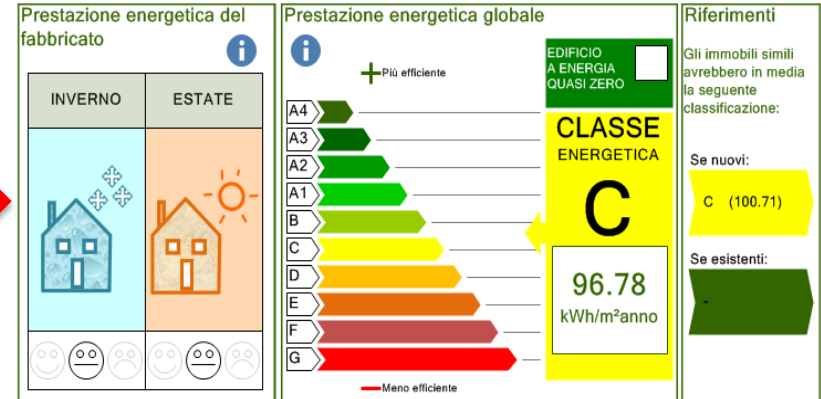


- ✓ Sistema Informativo sugli Attestati di Prestazione Energetica
- ✓ Recepirà tutti gli attestati di prestazione energetica degli edifici a livello nazionale.
- ✓ Strumento di pianificazione strategica per l'attuazione di interventi di riqualificazione energetica

PRIMA



DOPO



Detrazioni Fiscali



DETRAZIONI FISCALI

per interventi di RISPARMIO ENERGETICO e utilizzo di FONTI DI ENERGIA RINNOVABILI

Ristrutturazioni edilizie
Art. 16 bis del DPR 917/86

BONUS CASA
detrazioni del 50%

SITI APERTI PER IL CARICAMENTO O MODIFICA DELLE PRATICHE

2019 2018

CONSULTAZIONE PRATICHE ANNI PRECEDENTI:
NESSUN SITO NEGLI ANNI PRECEDENTI.

Riqualificazione energetica
ex legge 296/2006

ECOBONUS
detrazioni del 50% 65% 70% 75% 80% 85%

SITI APERTI PER IL CARICAMENTO O MODIFICA DELLE PRATICHE

2019 2018

CONSULTAZIONE PRATICHE ANNI PRECEDENTI:
2017 - 2017 CONDOMINI - 2016 - 2015 - 2014 - 2013 - 2012 -
2011 - 2010 - 2009 - 2008 - 2007 -



www.detrazionifiscali.enea.it

Detrazioni fiscali

Compiti ENEA

- ✓ Gestione del sito internet/portale dichiarazioni
- ✓ Raccolta delle richieste di accesso alla detrazione
- ✓ Formazione e informazione a utenti e professionisti
- ✓ La valutazione dei risparmi energetici conseguiti grazie agli interventi incentivati
- ✓ Per gli interventi realizzati a partire dal 2017, l'esecuzione dei controlli, anche a campione, introdotti dalla Legge di Bilancio 2017

Novità

DALL'11 MARZO 2019 E' ON-LINE IL NUOVO SITO

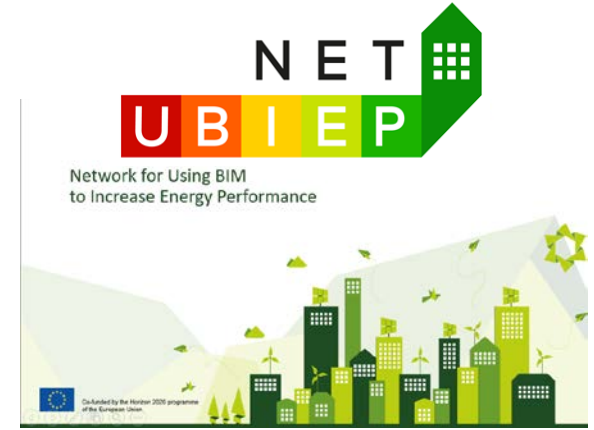
Network for Using BIM to Increase the Energy Performance per la diffusione del BIM in tutta la filiera

Partenariato:

- ✓ 13 partner di 7 paesi europei (Italia, Slovacchia, Spagna, Lituania, Olanda, Estonia, Croazia)
- ✓ Capofila: ENEA, ing. Anna Moreno

Obiettivo: diffondere in Europa la cultura del BIM

- ✓ Aumentare la performance energetica degli edifici attraverso l'uso diffuso del BIM durante tutte le fasi della vita di un edificio.
- ✓ Imparare ad utilizzare la simulazione per trovare le migliori soluzioni in termini di materiali e componenti.
- ✓ Utilizzare il BIM per diminuire l'impatto ambientale durante le fasi di costruzione, gestione, manutenzione, riqualificazione ed eventuale demolizione dell'edificio.



BRICKS

FER

I. Geotermia; I.G.M. Solare termico; I. Solare FV; I. Impianti a biomassa; M. Canne fumarie

Tecnico dei Sistemi di Building Automation;
Auditor Energetico

Edificio

Cantiere

Formatore di cantiere;
Installatore isolamento termico a cappotto

Formatore d'aula in ambito energetico;
Caldaie Termiche (<35Kw)

Profili tradizionali

Campagna di formazione e informazione



Campagna nazionale per l'efficienza energetica



HOME

IL PROGRAMMA

LE INIZIATIVE

NEWS

STRUMENTI

CONTATTI

L'EFFICIENZA FA BENE ALLA CRESCITA DEL PAESE

APP CONDOMINI E SCUOLE



Novembre
il mese dell'efficienza
energetica



Progetto ESPA

Nell'ambito dei settori d'intervento le PA regionali e locali possono usufruire di un ampio ventaglio di:

Prodotti

Linee guida

Rapporti tecnici

Metodologie e manuali

Tool-box/software e altri prodotti ICT

Servizi

Affiancamento tecnico

Interventi e applicazioni pilota

Seminari e webinar

IL PORTALE WEB
espa.enea.it

Approccio integrato allo sviluppo del territorio: PAES



COORDINATORE
NAZIONALE



Disseminazione delle buone pratiche realizzate nell'ambito dei Piani di Azione dei PAES, anche attraverso la realizzazione di una banca dati e la progettazione di “sistemi di simulazione” per la valutazione dell'applicazione in realtà e contesti diversi.

Descrizione generale delle attività

Progettazione e applicazione di metodologie e sistemi di scenario, nell'ambito dei Piani di Azione dei PAES, che supportino le scelte dei decisori politici, tecnici e funzionari regionali per l'allocazione ottimale delle risorse finanziarie da destinare ad interventi per l'efficienza energetica.

1. Architettura di sistema e realizzazione della piattaforma ICT web based
2. Realizzazione del simulatore e del repository delle buone pratiche su piattaforma “user friendly”
3. Disseminazione e affiancamento dei funzionari e tecnici regionali



Grazie per l'attenzione



1101 0110 1100
0101 0010 1101
0001 0110 1110
1101 0010 1101
1111 1010 0000

